



นวัตกรรม

สิทธิประโยชน์ ควรรู้คู่คนไทย

น.ส.พิพรพงษ์ นามสว่าง

ตำแหน่งนักวิชาการสาธารณสุข(เวชสถิติ)

กลุ่มงานประกันสุขภาพยุทธศาสตร์
และสารสนเทศทางการแพทย์



เป้าหมาย



- ส่งสิทธิการรักษาถูกต้อง
- เจ้าหน้าที่และผู้รับบริการ มีความรู้ความเข้าใจเรื่องสิทธิการรักษา

แนวคิดการพัฒนานวัตกรรม



- เจ้าหน้าที่ส่งสิทธิผิด
- เพื่อให้เจ้าหน้าที่และผู้รับบริการมีความรู้ความเข้าใจเรื่องสิทธิการรักษาที่ถูกต้อง

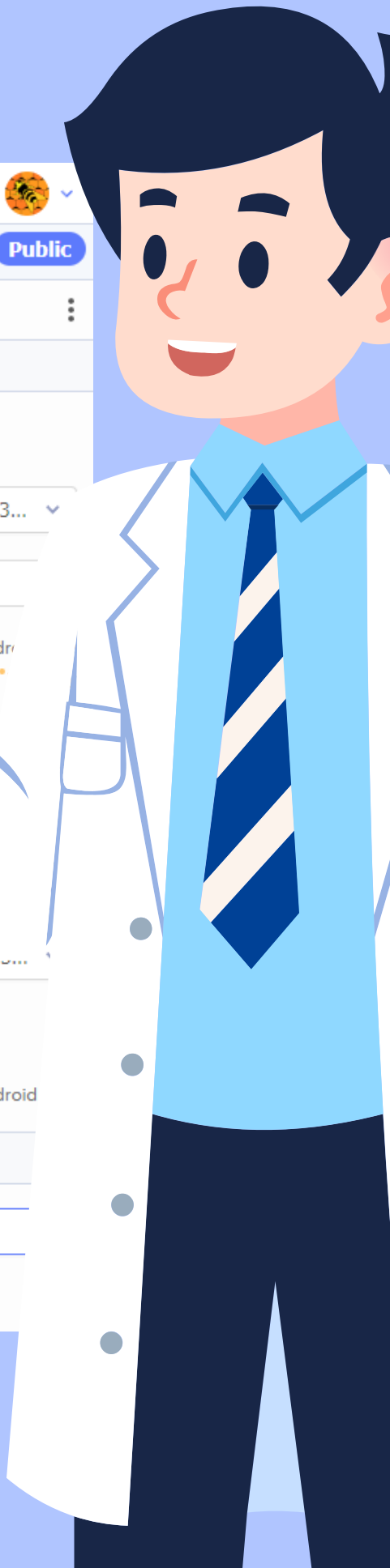
Thunkable หรือ Thunkable Live

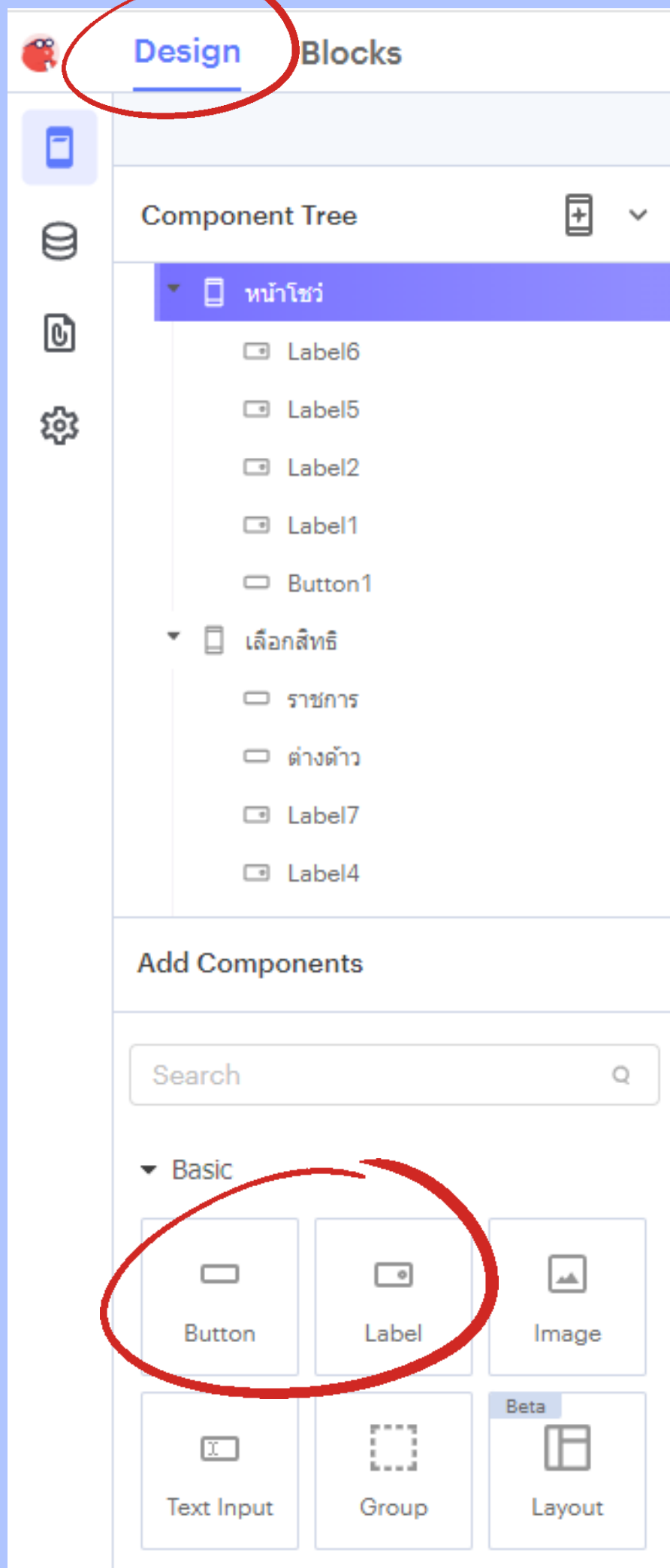
เว็บไซต์สร้างแอปพลิเคชันที่เราสามารถ
ที่จะเข้าไปสร้าง mobile app



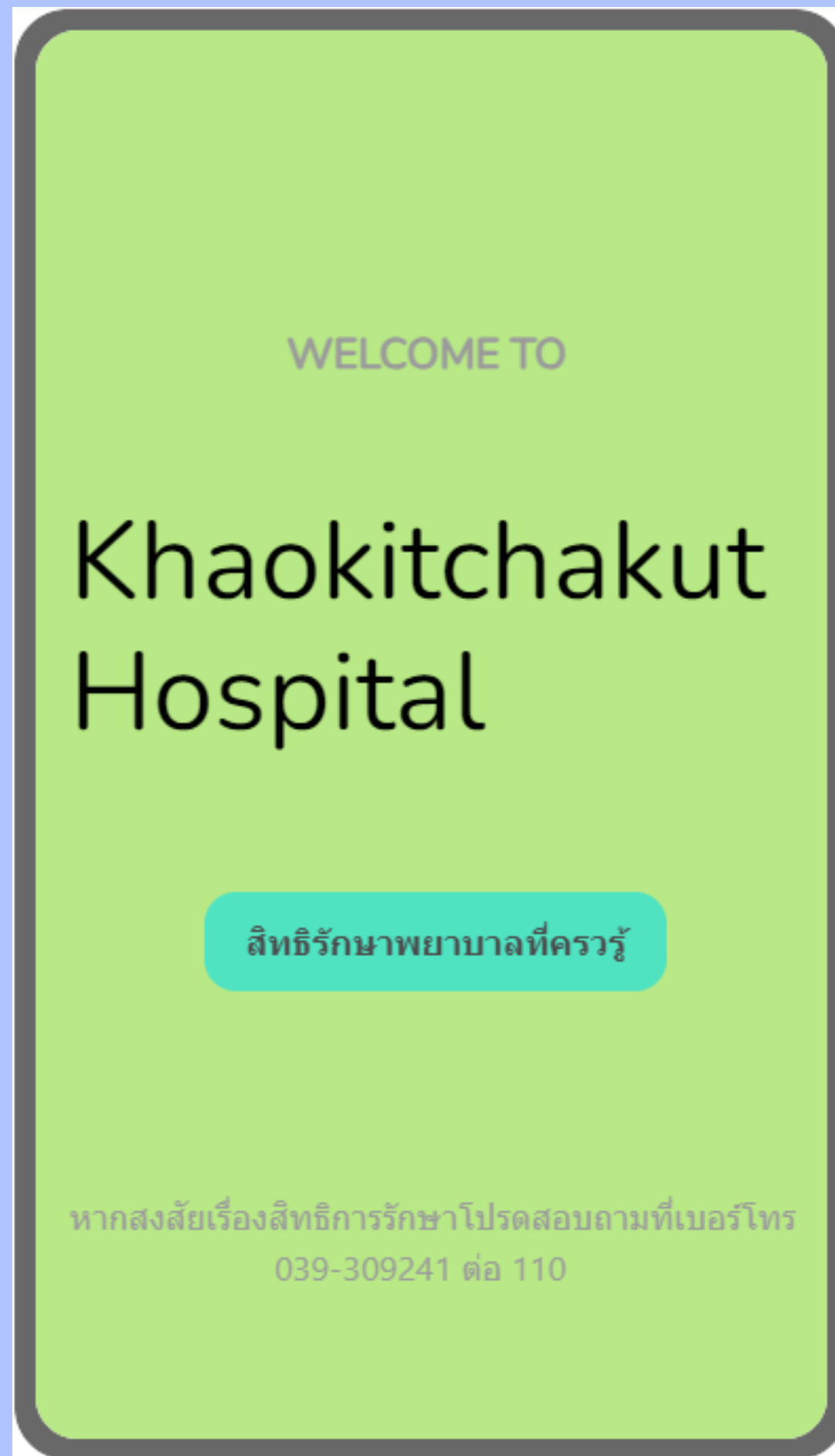
วิธีการสร้างนวัตกรรม

The screenshot displays a mobile app design tool interface for a hospital application. The main canvas shows two screens: a welcome screen and a service menu screen. The welcome screen features a green background with the text "WELCOME TO Khaokitchakut Hospital" and a button labeled "สิทธิรักษาพยาบาลที่ควรรู้". Below this, there is contact information: "หากสงสัยเรื่องสิทธิการรักษาโปรดสอบถามที่เบอร์โทร 039-309241 ต่อ 110". The service menu screen has a light green background with the heading "กรุณากดสิทธิการรักษาที่ท่านต้องการ" and five blue buttons: "สิทธิหลักประกันสุขภาพ", "สิทธิประกันสังคม", "สิทธิประกันสุขภาพต่างดาว", "สิทธิ พ.ร.บ.รถ", and "สิทธิข้าราชการ". An orange "ย้อนกลับ" button is at the bottom. The interface includes a "Component Tree" on the left with a list of components like Label6, Label5, Label2, Label1, Button1, and a "เลือกสิทธิ" section with "ราชการ", "ต่างดาว", Label7, and Label4. Below that is an "Add Components" section with a search bar and icons for Button, Label, Image, Text Input, Group, and Layout. The top navigation bar shows "หน้าโฮว์", "เลือกสิทธิ", "UC1", "ปกสด", "ต่างดาว1", "พรบ.รถ", "เบิกจ่ายตรง", "ปกสดจว", and a "Public" button. A right-hand panel shows design properties for the selected screen, including "Screen", "Scrollable", "background" (set to rgba(184, 233...)), "Orientation" (set to portrait), "Status B", "Visibility", "Style" (set to defau...), "Color" (set to rgba(0,0,0,0.5...)), "Translucent", and "Interactive" options. A blue arrow points from the right towards the design area.





1



2

Label1

Label2

Button1

Label3

Label4

3

Design **Blocks**

UI components

- หน้าโฮว์
- Label6
- Label5
- Label2
- Label1
- Button1

Core

- Control
- Logic
- Math
- Text
- Lists
- Color
- Device
- Objects
- Variables
- Functions

4

UI components

- หน้าโฮว์
- Label6
- Label5
- Label2
- Label1
- Button1**

Core

- Control
- Logic
- Math
- Text
- Lists

when Button1 Click

do

when Button1 Long Click Click

do

when Button1 Touch Down

do

when Button1 Touch Up

do

5

Design **Blocks**

UI components

- หน้าโฮว์
- Label6
- Label5
- Label2
- Label1
- Button1

Core

- Control**
- Logic

navigate to หน้าโฮว์

if do

if do else

6

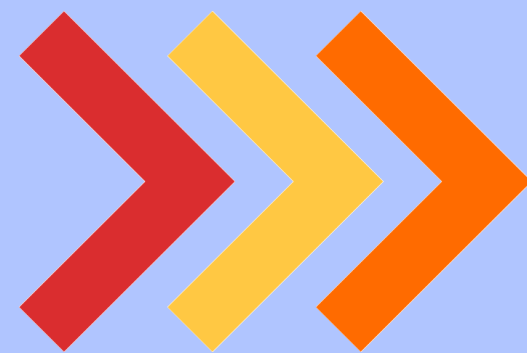
The image shows a screenshot of a web browser window with a menu bar containing the following items: หน้าโชว์ | เลือกสีทึบ | UC1 | ปกสด | ต่างด้าว1 | พรบ.รถ | เบิกจ่ายตรง | ปกสดจว +. A red rectangular box highlights the menu bar. Below the browser window, a Scratch script is visible, consisting of a 'when Button1 Click' block and a 'do navigate to' block. The 'navigate to' block has a dropdown menu set to 'เลือกสีทึบ', which is circled in red.

WELCOME TO

Khaokitchakut Hospital

สิทธิรักษาพยาบาลที่ควรรู้

หากสงสัยเรื่องสิทธิการรักษาโปรดสอบถามที่เบอร์โทร
039-309241 ต่อ 110



เรียนผู้มารับบริการ

ต้องนำบัตรประชาชนหรือบัตรประกันสุขภาพ
ติดตัวมาทุกครั้งที่มาโรงพยาบาลนะคะ

กรุณาดูสิทธิการรักษาที่ท่านต้องการ

สิทธิหลักประกันสุขภาพ

สิทธิประกันสังคม

สิทธิประกันสุขภาพต่างตัว

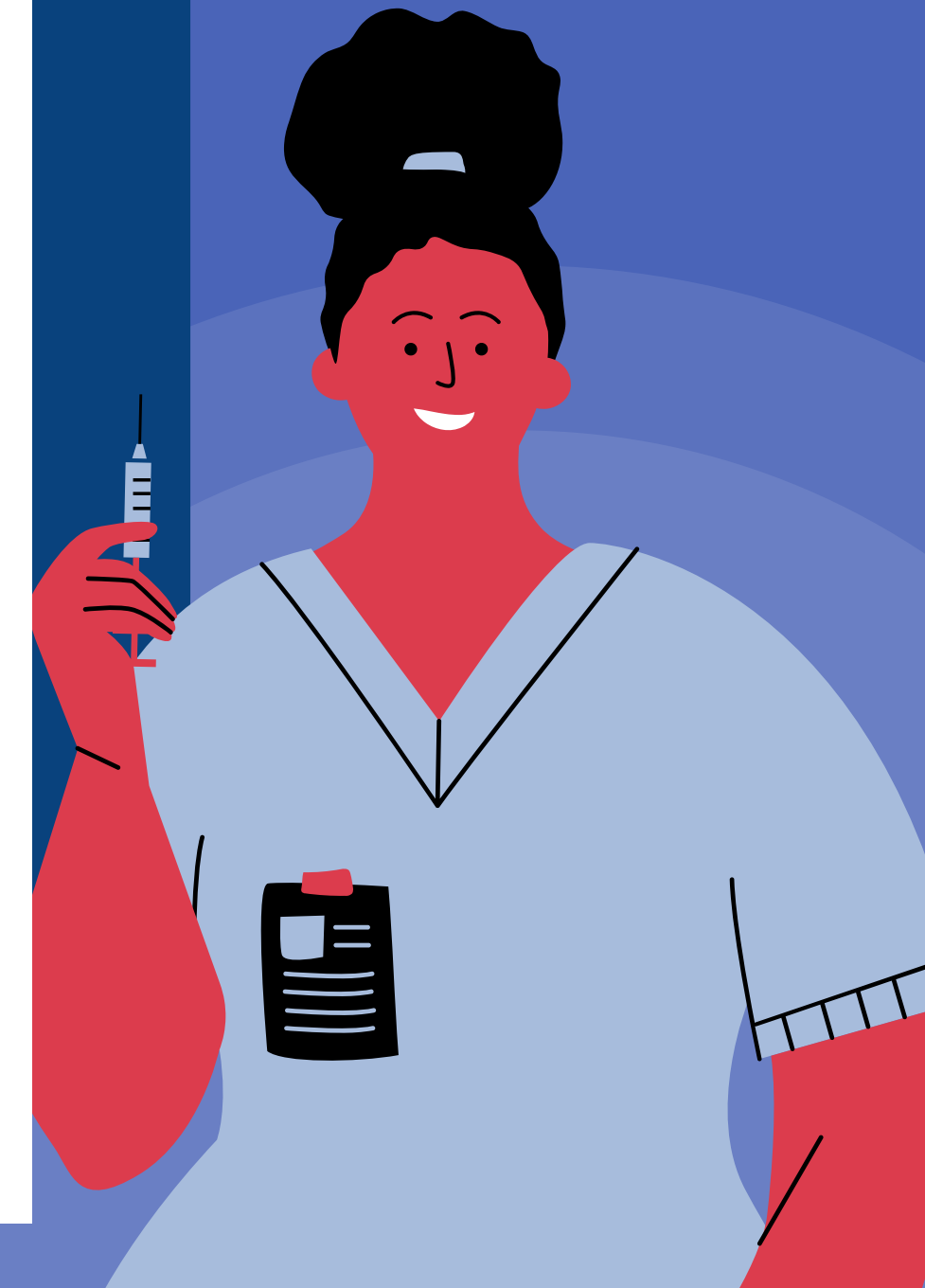
สิทธิ พ.ร.บ.รถ

สิทธิข้าราชการ

ย้อนกลับ

นวัตกรรมสิทธิประโยชน์ควรรู้คู่คนไทย

- 1.กรอกเมลล์
และรหัสผ่านของท่าน
- 2.กด Web Preview





ขอขอบพระคุณที่ตั้งใจ
รับฟังและรับชมค่ะ